



Физический факультет

Московского

государственного

университета

имени М.В.Ломоносова

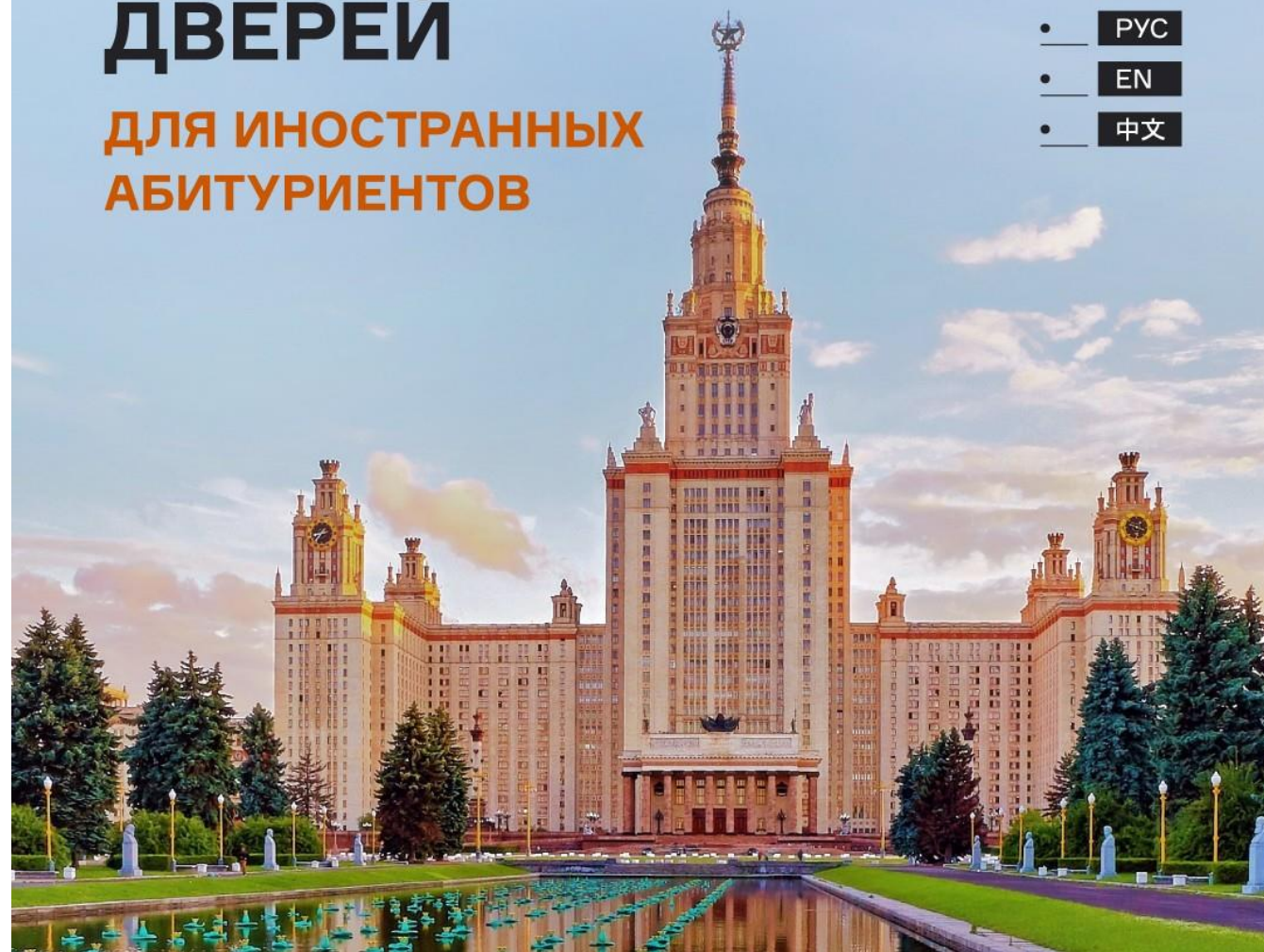
# ДЕНЬ ОТКРЫТЫХ ДВЕРЕЙ

ДЛЯ ИНОСТРАННЫХ  
АБИТУРИЕНТОВ

28

февраля

- [РУС](#)
- [EN](#)
- [中文](#)





Физический факультет  
Московского  
государственного университета  
имени М. В. Ломоносова

# Зачем становиться физиком?

или чему учат на физфаке МГУ.

# Выберите свою роль в будущем

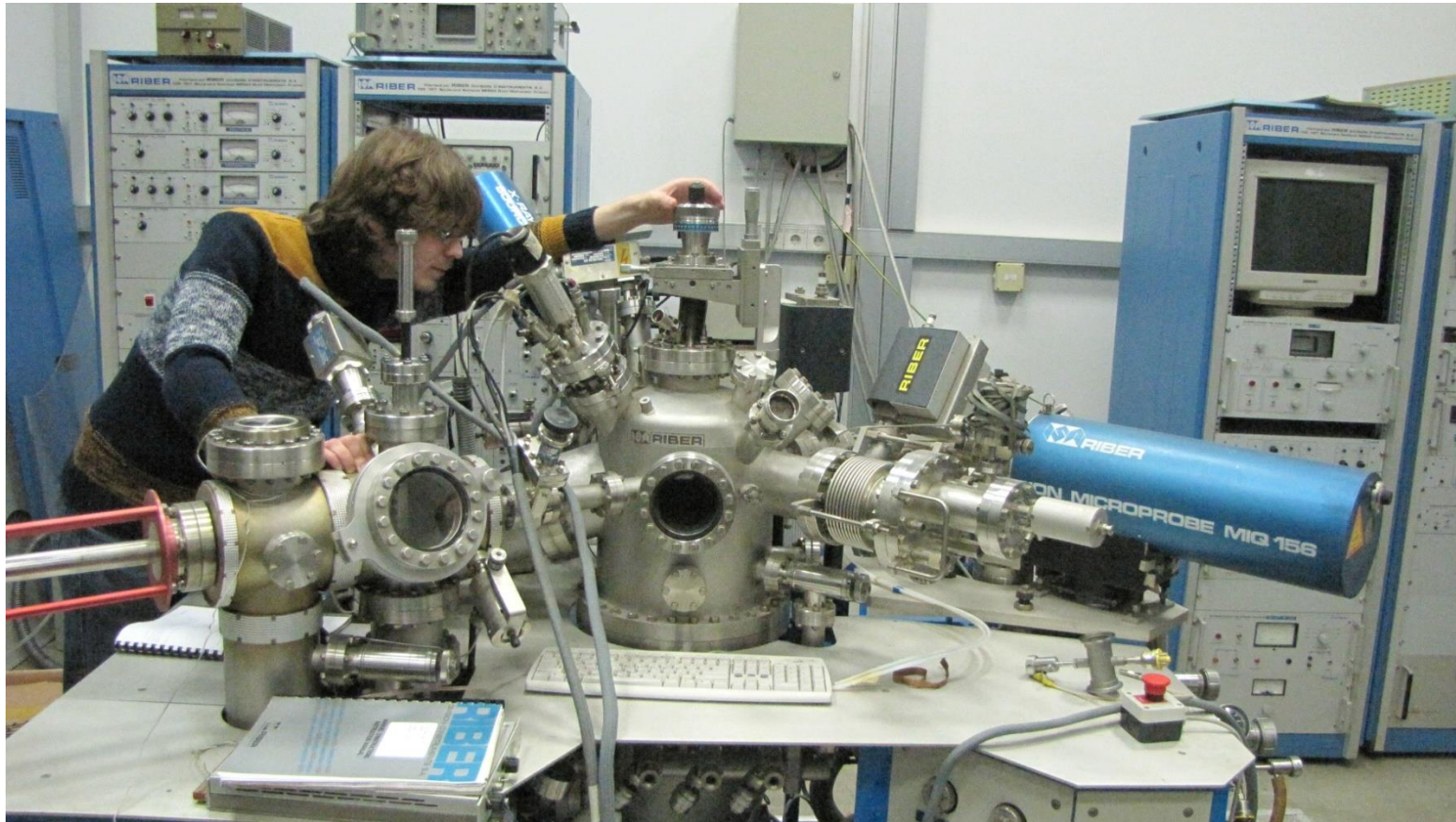
НАУКА

Фундаментальная

Прикладная

Инженерное дело

Производство







# Исследования и открытия с участием студентов и сотрудников МГУ

Бозон Хиггса, 2012, CERN

(Нобелевская премия 2013)

Осцилляции нейтрино, SAGE, OPERA

(Нобелевская премия 2015)

Гравитационные волны, 2016 год,

LIGO (Нобелевская премия 2017)

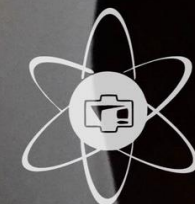






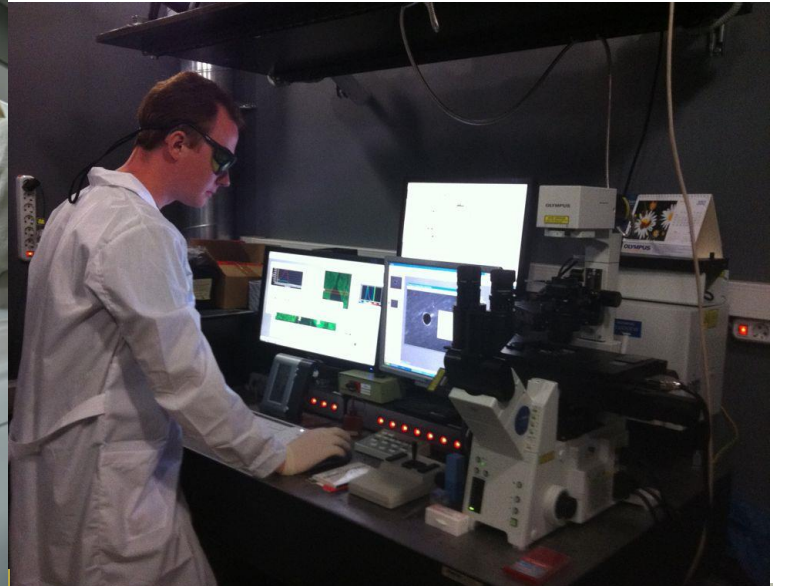
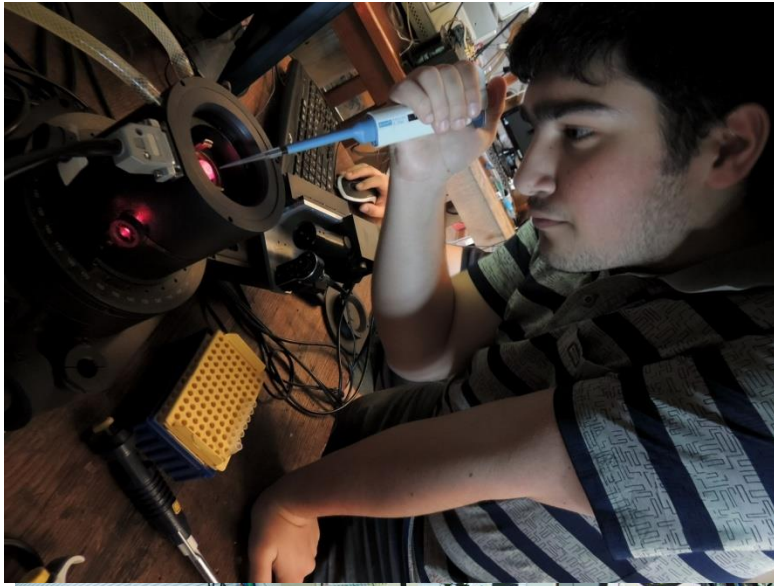
## Какие области науки изучают на физическом факультете?

- **Астрономия**
- **Экспериментальная и теоретическая физика**
- **Физика твердого тела**
- **Радиофизика и электроника**
- **Ядерная физика**
- **Геофизика**
- **Прикладная математика**



**ПРОФКОМ**  
СТУДЕНТОВ







# Как определить, какое направление ваше?



Подготовка к первому запуску с космодрома Восточный научного спутника МГУ  
«Ломоносов»





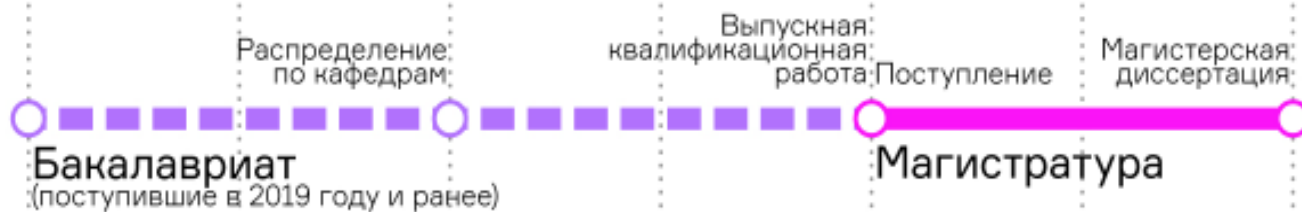
# Учебный план



## ОТДЕЛЕНИЕ АСТРОНОМИИ



## ОТДЕЛЕНИЕ ФИЗИКИ



1 год

2 год

3 год

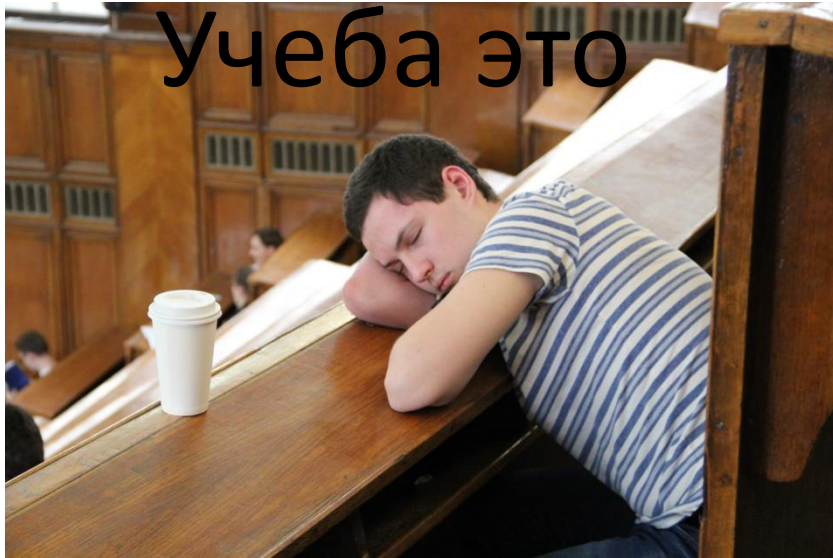
4 год

5 год

6 год



# УЧЕБА - ЭТО



Учеба это

← Лекции

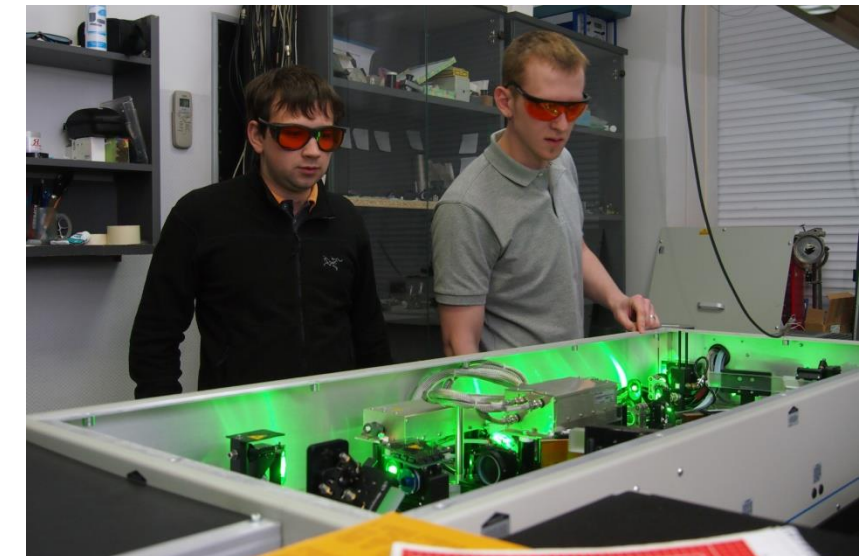
Практикумы →



Научная работа →



← Семинары





# Сейчас – с соблюдением всех предосторожностей



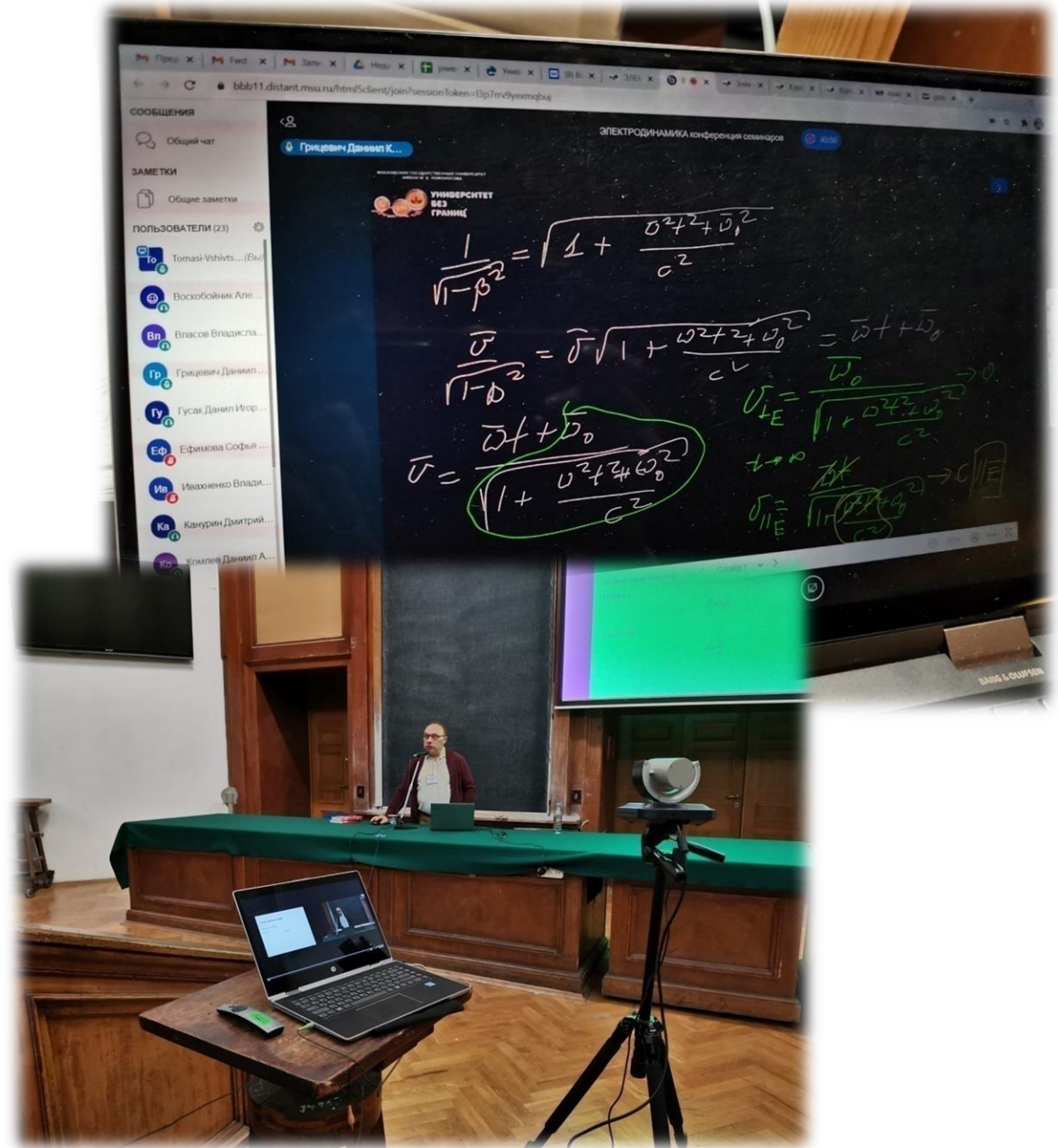
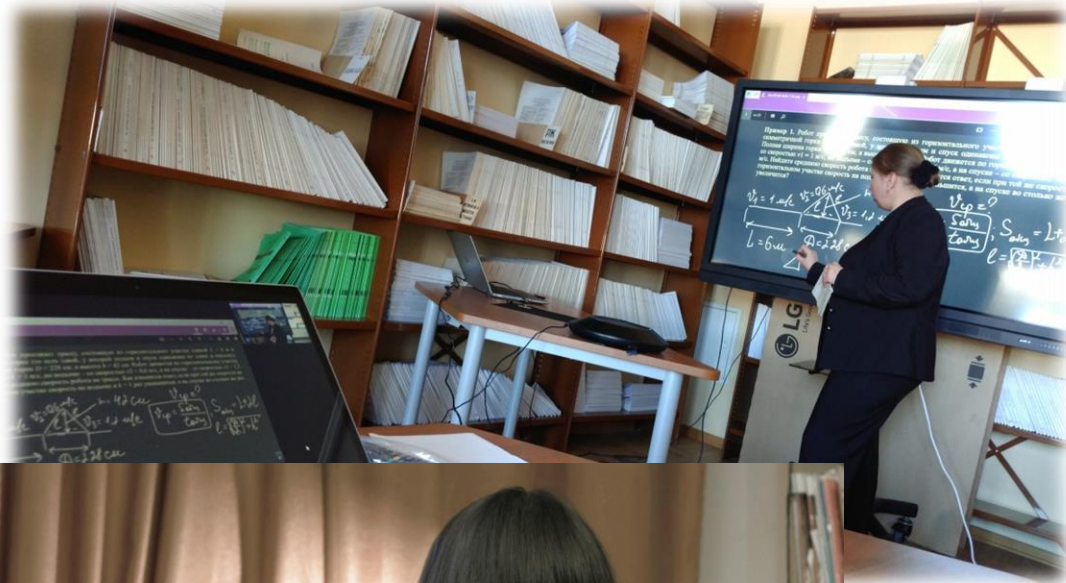


# Сейчас – с соблюдением всех предосторожностей



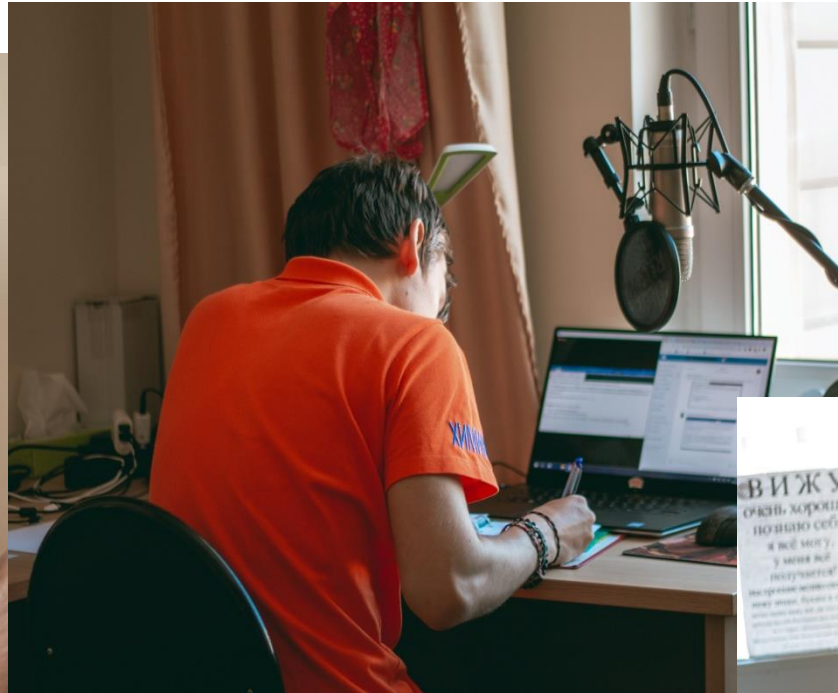


# Дистанционно...





# В общезитии...



# Чуть не забыли про спорт и культуру!





# ПРИЕМНАЯ КОМИССИЯ ДЛЯ ИНОСТРАННЫХ АБИТУРИЕНТОВ

	<a href="mailto:INTER@PHYSICS.MSU.RU">INTER@PHYSICS.MSU.RU</a> <a href="mailto:NURISLAMOVA@PHYSICS.MSU.RU">NURISLAMOVA@PHYSICS.MSU.RU</a>
	+7 916 400 54 01
<b>HTTP://</b>	<a href="http://phys.msu.ru/rus/international/admission/">phys.msu.ru/rus/international/admission/</a>

